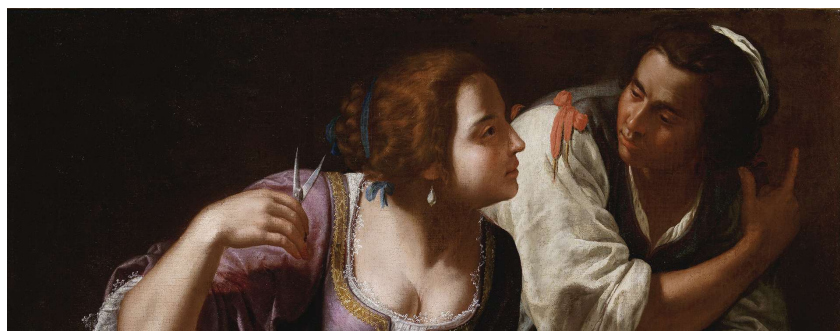




**Domenica 29 gennaio 2023 ore 10:00**



**ARTEMISIA GENTILESCHI  
a NAPOLI**

Gallerie d'Italia

Via Toledo 177 - Napoli

### **VISITA GUIDATA ALLA MOSTRA DI ARTEMISIA GENTILESCHI**

La mostra di Artemisia Gentileschi a Napoli è dedicata al lungo soggiorno napoletano della pittrice, documentato tra il 1630 e il 1654 e interrotto solo da un viaggio a Londra tra il 1638 e il 1640; un capitolo fondamentale nell'arte e nella vicenda biografica di Artemisia, che a Napoli non era stato mai oggetto di un'esposizione monografica così ampia.

La mostra, realizzata in collaborazione con la National Gallery di Londra e in collaborazione con il Museo e Real Bosco di Capodimonte, l'Archivio di Stato di Napoli e l'Università di Napoli L'Orientale, presenterà un'accurata selezione di opere provenienti da raccolte pubbliche e private, italiane ed internazionali che renderanno la mostra un'occasione di aggiornamento degli studi scientifici sull'argomento.

La narrazione espositiva intende procedere secondo una scansione tematica e iconografica, coprendo l'arco cronologico in cui Artemisia fu a Napoli, per esplorare l'enorme successo incontrato nella capitale del Viceregno, e restituire un'immagine attendibile della grandezza artistica di questo complesso momento storico. A Napoli, infatti, Artemisia impiantò una bottega fiorentina che si avvaleva della collaborazione, o semplicemente interagì, con i migliori artisti locali, da Massimo Stanzione a Onofrio Palumbo a Bernardo Cavallino.



**Il C.R.A.P. ha organizzato, solo ed esclusivamente per i propri soci, una visita guidata riservata ad un numero massimo di 25 persone. L'evento è previsto per domenica 29 gennaio 2023 alle ore 10:00. L'appuntamento, previsto quindici minuti prima dell'inizio della visita, è in Via Toledo 177 a Napoli (sede Intesa Sanpaolo - ex Banco di Napoli). La durata dell'intera visita è di circa 2 ore.**

**Il contributo per la partecipazione, che comprende l'ingresso al Museo e la visita guidata alla mostra temporanea dedicata ad Artemisia Gentileschi (con whisper), è di € 7,00\*. Il contributo per i partecipanti che rientrano in una delle seguenti categorie è di € 4,50\***

- **Under 18**
- **dipendenti del Gruppo Intesa Sanpaolo**
- **clienti del Gruppo Intesa Sanpaolo**
- **dipendenti della Fondazione Cariplo**
- **persona con disabilità e un accompagnatore**
- **giornalisti**
- **guide turistiche**
- **insegnanti di scuole di ogni ordine e grado**
- **studenti del corso di laurea in Beni Culturali, Accademia Belle Arti, Archeologia, Storia dell'arte, Architettura, Scienze della formazione, DAMS**
- **funzionari museali**
- **iscritti all'ordine degli architetti**
- **personale Ministero della Cultura**
- **possessori di Campania>Artecard Napoli 3 adulti**
- **possessori di Campania>Artecard Campania 3 adulti**
- **possessori di Campania>Artecard Campania 7**

**Dopo la visita guidata alla mostra di Artemisia Gentileschi, sarà possibile proseguire con una ulteriore visita guidata, gentilmente offerta da Addovà, alla collezione permanente Intesa Sanpaolo (facoltativa).**

**SI SEGNALE CHE AL PIANO TERRA È PRESENTE UN GUARDAROBA CUSTODITO DOVE È POSSIBILE DEPOSITARE GRATUITAMENTE OMBRELLI, ZAINI, BORSE VOLUMINOSE E SOPRABITI**



Per aderire all'iniziativa è indispensabile compilare il form presente nella sezione "Eventi" del sito [www.crapnapoli.it](http://www.crapnapoli.it) facendo particolare attenzione a segnalare eventuali ingressi gratuiti indicando nelle note la motivazione. I soci interessati riceveranno una mail di conferma e dovranno tempestivamente confermare il proprio acquisto versando l'importo relativo presso la sede del C.R.A.P.. L'evento avrà luogo al raggiungimento di un numero minimo di partecipanti e i posti saranno disponibili fino ad esaurimento.



**Si segnala che eventuali ritardi oppure la mancata partecipazione non daranno diritto a rimborsi di quanto pagato e pertanto si invita i partecipanti al rigoroso rispetto dell'orario indicato.**

\* con il contributo del C.R.A.P.

C.R.A.P. – Cavallino rampante